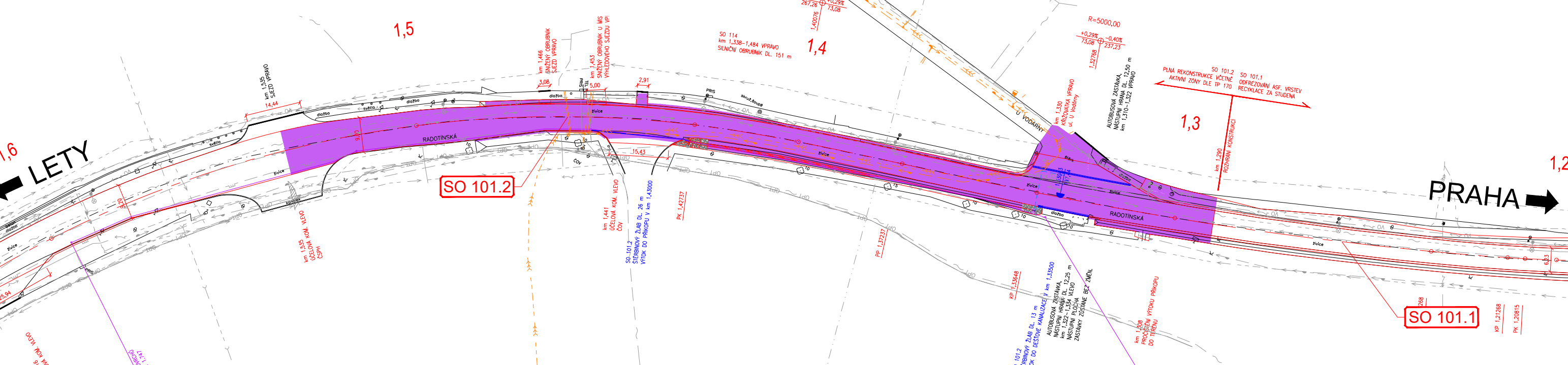


ZÁSADY ORGANIZACE VÝSTAVBY - 1. ÚSEK

II/115 hr. hl. m. Prahy - Lety, rekonstrukce

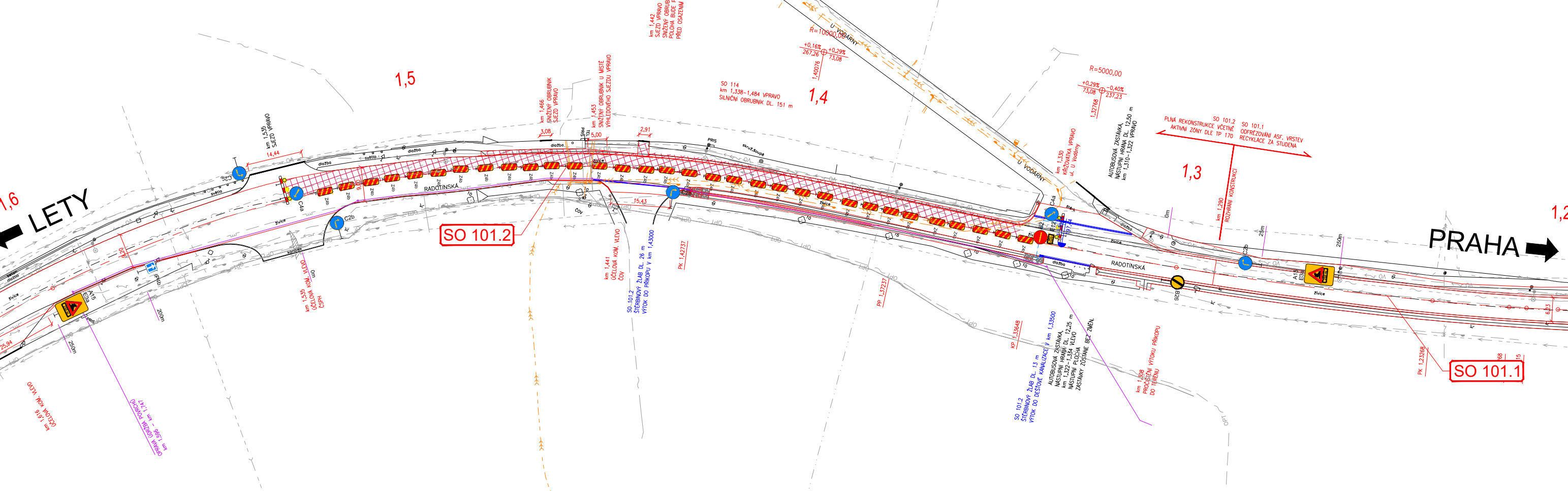
ETAPA 3

M 1:1000

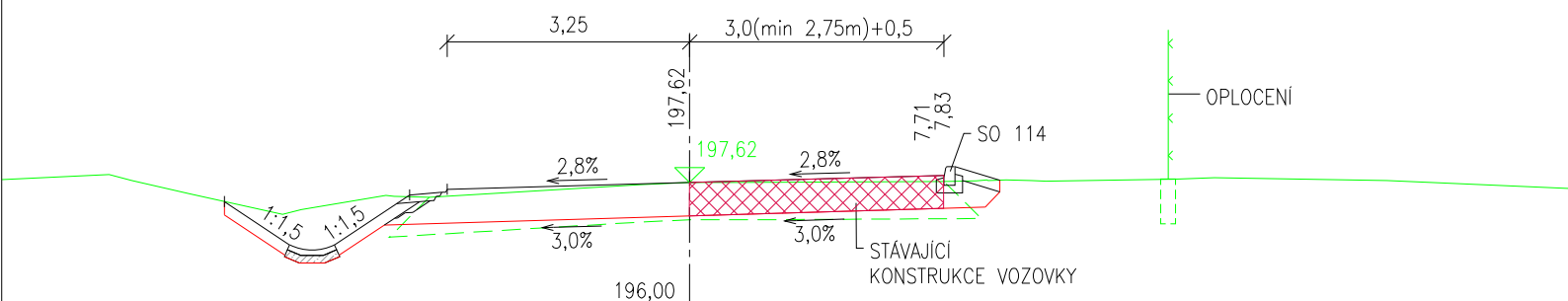


ETAPA 3.1

M 1:1000



CHARAKTERISTICKÝ PŘÍČNÝ ŘEZ V PŘÍMÉM ÚSEKU km 1,400 00
ETAPA 3.1



POZNÁMKA
1. Místa odbočení sjezdu nebo křižovatky budou řešena individuálně při zachování přístupu dle konkrétního postupu výstavby a minimalizace omezení přístupů, resp. jejich využívání v průběhu výstavby.
2. Objezdné trasy viz SO 181.

LEGENDA ČAR:

NOVÝ STAV
ZAMĚŘENÍ (PŮVODNÍ STAV)

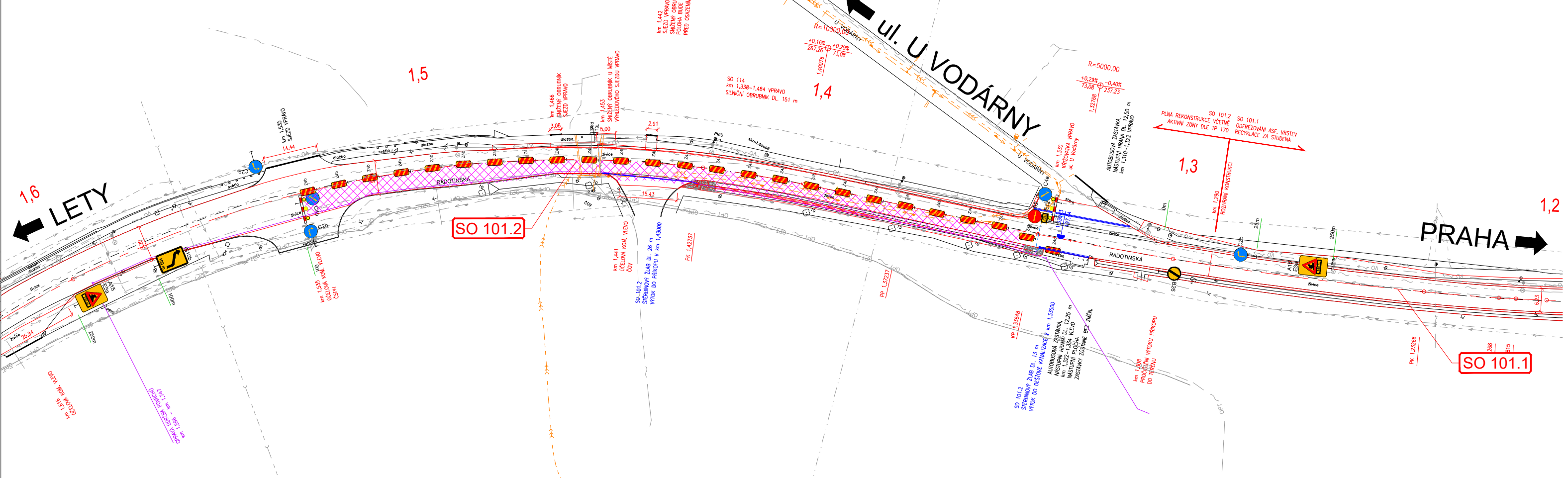
LEGENDA PLOCH:

1. ETAPA VÝSTAVBY
- 1.1. ETAPA VÝSTAVBY
- 1.2. ETAPA VÝSTAVBY
2. ETAPA VÝSTAVBY
- 2.1. ETAPA VÝSTAVBY
- 2.2. ETAPA VÝSTAVBY
3. ETAPA VÝSTAVBY
- 3.1. ETAPA VÝSTAVBY
- 3.2. ETAPA VÝSTAVBY
4. ETAPA VÝSTAVBY
- 4.1. ETAPA VÝSTAVBY
- 4.2. ETAPA VÝSTAVBY
5. ETAPA VÝSTAVBY
- 5.1. ETAPA VÝSTAVBY
- 5.2. ETAPA VÝSTAVBY

DOČASNÉ DOPRAVNÍ ZNAČENÍ

ETAPA 3.2

M 1:1000



01	20/12/2023	Optimalizace režimu dopravy	AKo	DCi
Č.	Datum	Popis	Vypracoval	Schválil
REVIZE				

Souřadnicový systém S-JTSK, Výškový systém Bpv

Objednatel: Středočeský kraj Zborovská 81/11, 150 21 Praha 5		
Navrhl/vypracoval: Ing. Andrii Kostenko	Zodpovědný projektant: Ing. Martin Pěknica	Zhotovitel: Mott MacDonald CZ, spol. s r.o. M M Národní 984/15 110 00 Praha 1 +420 221412800
Technická kontrola: Ing. Martin Daniel	Hlavní inženýr projektu: Ing. Dušan Cichra	

Kraj: Středočeský kraj	Čís.s.m.obj.: S-082.3/DOP/2018
Katastrální území: Černošice	Čís.akce: 399219
Akce:	Datum: 10/2023
II/115 hr. m. Prahy - Lety, rekonstrukce 1. úsek - oblast Černošice	
Měřítko: 6xA4	
Číslo kopie: Číslo přílohy: B.8.2.3	
Příloha: SITUACE ZOV - 1.úsek, ETAPA 3	